

Ⅲ 製品說明

1. H-FRAME

2. MCC ROLL H(W)-FRAME

3. W(D)-FRAME

4. MCC ROLL D-FRAME

5. PANEL

6. FRAME

7. 코너편

8. 각종부품

1. H-FRAME



H-Frame

수배전반 내부에 사각틀로 이루어져
수배전 함을 지지함과 동시에 W-Frame,
D-Frame과 조립되어 기둥부재로 사용
되도록 구성된 지지구조체로 일정한
간격으로 Hole이 가공되어 있어 조립
특성이 우수함

재질 및 두께 : G/L(갈바륨) 2.3T

2. MCC ROLL H(W)-FRAME

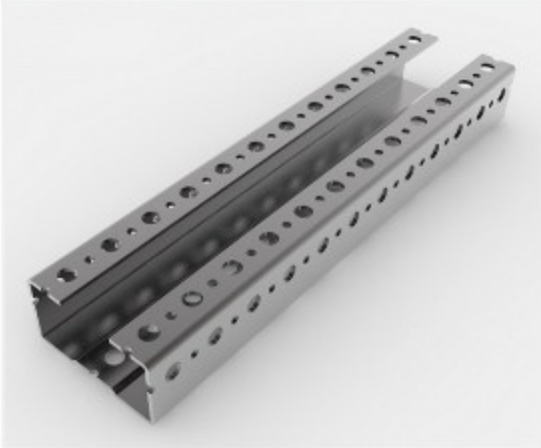


H(W)-Frame

수배전반 내부에 사각틀로 이루어져
수배전 함을 지지함과 동시에 W-Frame,
D-Frame과 조립되어 기둥부재로 사용
되도록 구성된 지지구조체로 일정한
간격으로 Hole이 가공되어 있어 조립
특성이 우수함

재질 및 두께 : PO 2.5T

3. W(D)-FRAME



W(D)-Frame

수배전반 내부에 사각틀로 이루어져 수배전 함을 지지하면서 각종 기기물을 장착할 수 있도록 판넬과 조립되는 지지구조체로 일정한 간격으로 Hole이 가공되어 있어 조립 특성이 우수함

재질 및 두께 : G/L(갈바륨) 2.3T, SUS 304 2.3T

4. MCC ROLL D-FRAME

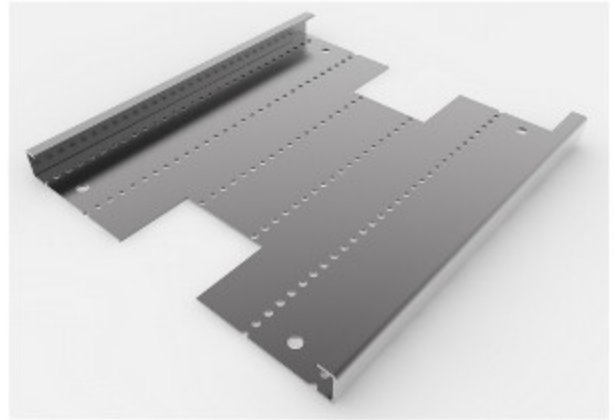
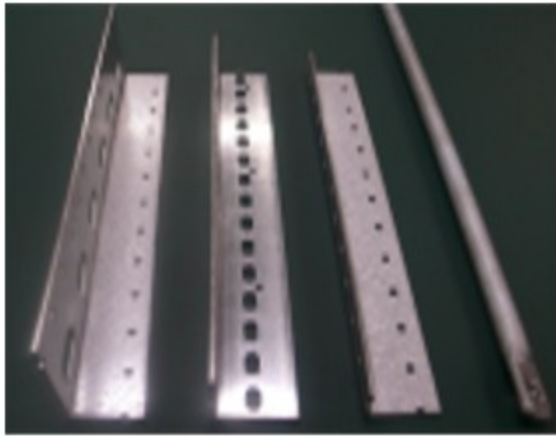


MCC-ROLL D-Frame

수배전반 내부에 사각틀로 이루어져 수배전 함을 지지하면서 각종 기기물을 장착할 수 있도록 판넬과 조립되는 지지구조체로 일정한 간격으로 Hole이 가공되어 있어 조립 특성이 우수함

재질 및 두께 : HGI 2.5T
PO 2.5T

5. PANEL

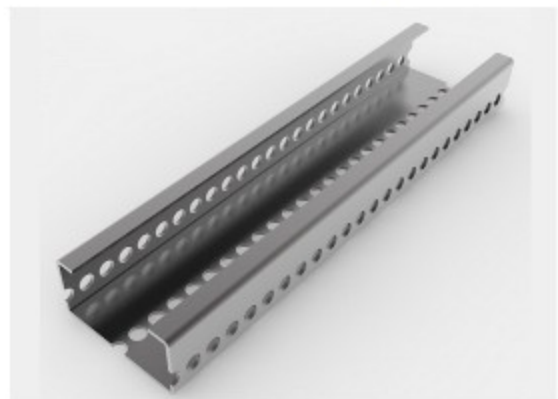


Panel

수배전반 내부에 각종 기기물을 장착할 수 있도록 고안된 판넬로 W-Frame, D-Frame과 결합되어 각종 기기물을 장착하며 일정한 간격으로 Hole이 가공되어 있어 조립 특성이 우수함

재질 및 두께 : G/L(갈바륨) 2.3T, HGI 3.2T

6. FRAME



Frame

수배전반 내부에 각종 기기물을 장착할 수 있도록 고안된 판넬로 W-Frame, D-Frame과 결합되어 각종 기기물을 장착하며 일정한 간격으로 Hole이 가공되어 있어 조립 특성이 우수함

재질 및 두께 : G/L(갈바륨) 2.3T, SUS 304 2.0T

7. 코너편



코너편

수배전반 내부에 구성되는 사각틀의 연결 구조체로서 H-Frame과 W-Frame,
D-Frame의 조립에 사용되는 조립구조용 결합 매개체임
재질 및 두께 : GSGHC 4.0T~5.0T / AL

8. 각종부품

